

# My Home Introduzione

My Home



MY HOME

**bticino**®

# Introduzione a My Home

## Caratteristiche generali



**MY HOME**  
**bticino**® La casa come tu la vuoi



### My Home Web

- Servizi per il controllo e la gestione della casa a distanza

Cellulare

Telefono fisso

Personal Computer

### CONTROLLO

- Web server
- Comunicatore
- Attuatore
- Centralino telefonico



Il sistema My Home ha ottenuto i seguenti premi:

PREMIO INTEL DESIGN 2003



INNOVATION  
TECHNOLOGY  
DESIGN



Compasso d'oro



SMAU2001

red dot

## Caratteristiche generali

### My Home Il modo più pratico per gestire la casa

My Home è un sistema di automazione domestica in grado di offrire soluzioni avanzate sempre più richieste nelle abitazioni e nel terziario.

L'offerta copre tutte le funzioni e applicazioni domotiche relative a comfort, sicurezza, risparmio, comunicazione e controllo.

Caratteristica comune di tutti i dispositivi di My Home è l'utilizzo della medesima tecnologia impiantistica, basata sul bus digitale, che permette di creare una sinergia tra i vari componenti del sistema secondo le

scelte e le esigenze dell'utente.

La modularità installativa e l'integrazione funzionale dei diversi dispositivi permette inoltre di ottimizzare i costi, potendo scegliere quali applicazioni adottare fin da subito e quali rimandare nel futuro.

My Home è in grado di comunicare con il mondo esterno per mezzo di appositi dispositivi che interagiscono con la casa; dai telefoni di rete fissa e mobile e/o da un qualunque Personal Computer via rete locale o via Internet.



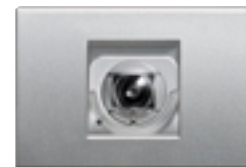


# Introduzione a My Home

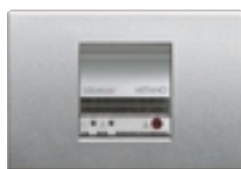
## Le funzioni realizzabili

### Il piacere di scegliere

My Home è un mondo particolare in cui chi vi entra è al centro dell'attenzione e può decidere in ogni momento quale funzione attivare e quale mezzo vuole utilizzare per farlo.



**Risparmio:**  
**Presca con attuatore**  
Per scollegare i carichi meno importanti ed evitare il black out per sovraccarico.



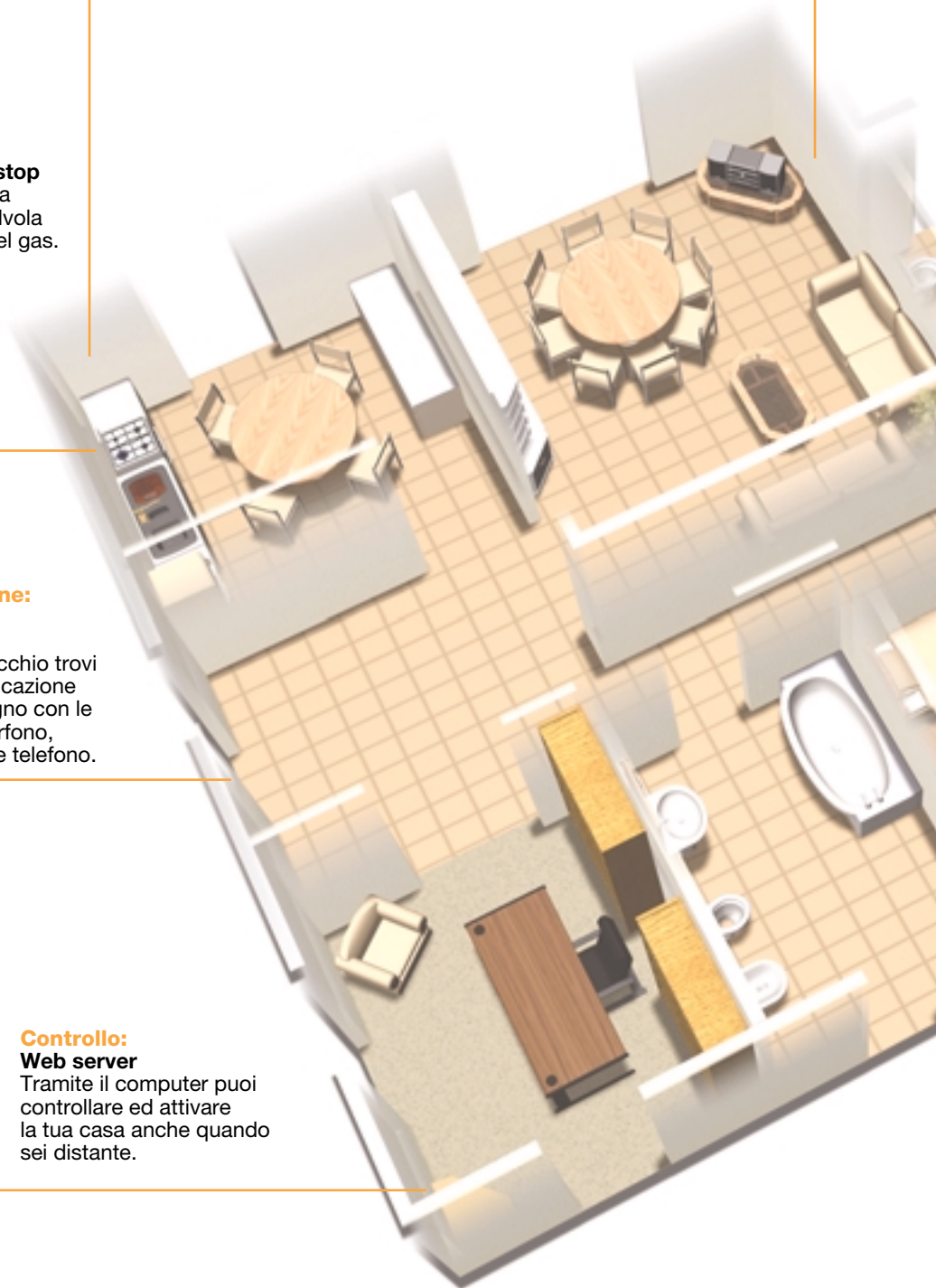
**Sicurezza:**  
**Rilevatore gas-stop**  
Basta una piccola fuga e l'elettrovalvola blocca l'uscita del gas.



**Comunicazione:**  
**Telefono con sezione video**  
In ogni apparecchio trovi tutta la comunicazione di cui hai bisogno con le funzioni di interfono, videocitofono e telefono.



**Controllo:**  
**Web server**  
Tramite il computer puoi controllare ed attivare la tua casa anche quando sei distante.



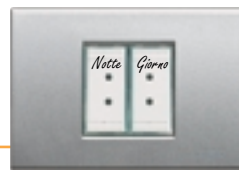
## Le funzioni realizzabili

**Sicurezza:****Telecamere miniaturizzate**

Un occhio amico in ogni ambiente ti permette di controllare tutta la casa.

**Comfort:****Diffusione sonora**

Con un semplice gesto puoi accendere da qualsiasi punto della casa la radio ed ascoltare il tuo programma preferito.

**Comfort:****Centralina scenari**

Agendo su un solo tasto puoi attivare più utenze simultanee in relazione al tuo stile di vita.

**Sicurezza:****Centrale antifurto**

Può sorvegliare tutta l'abitazione o solo un particolare ambiente.

**Risparmio:****Termoregolazione**

Puoi regolare temperature diverse per ogni stanza e per ogni ora del giorno. Così risparmi fino al 30%.

**Comfort:****Serramenti motorizzati**

Al risveglio puoi comandare il movimento di una o più tapparelle per avere più luce in casa senza fare fatica.

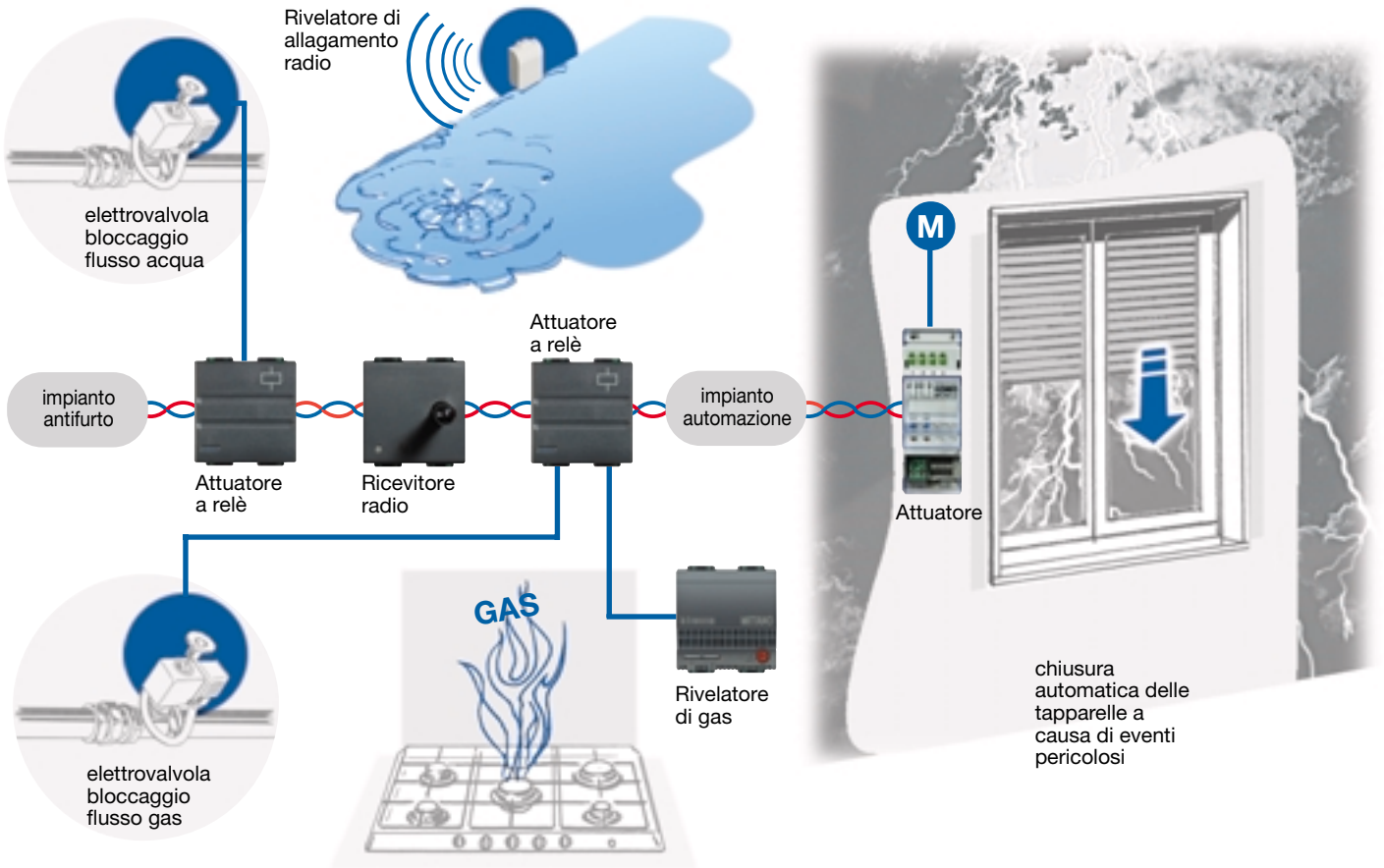
# Introduzione a My Home

## I vantaggi di My Home

### Sicurezza attiva

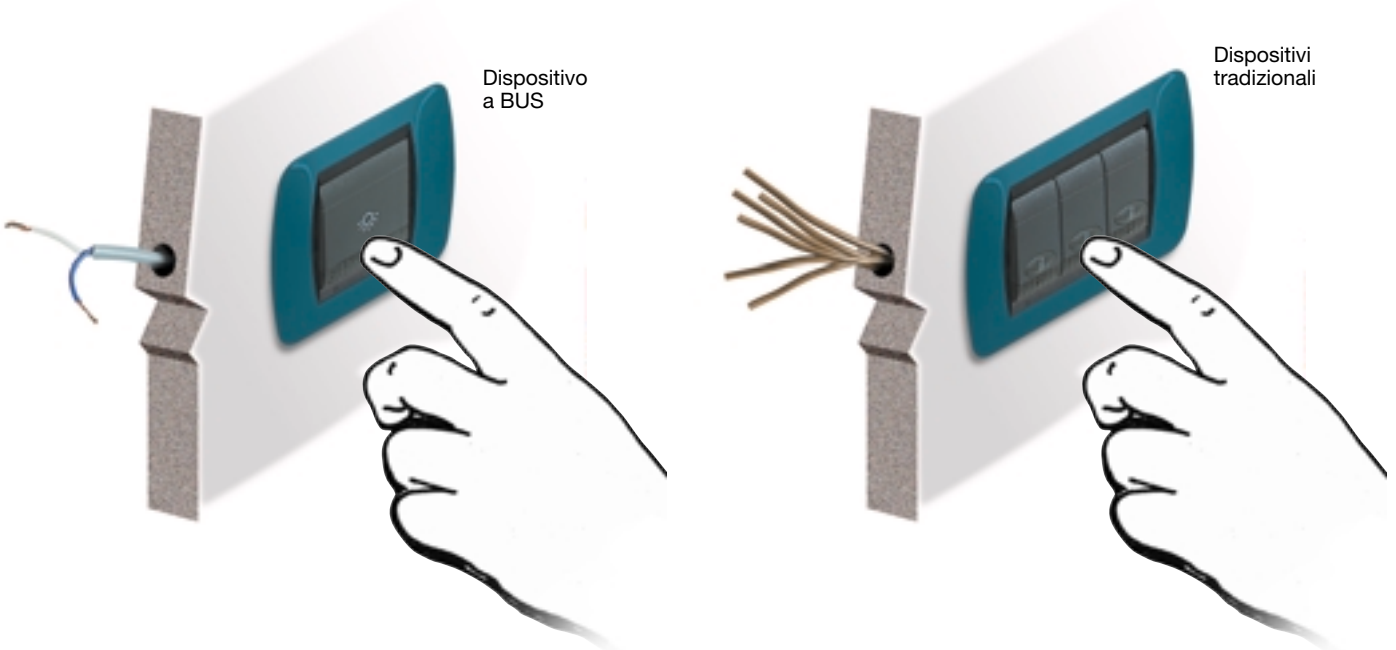
A seguito di un evento di pericolo My Home reagisce nel modo più opportuno attivando le segnalazioni sonore dell'impianto Antifurto o intervenendo con i

dispositivi Automazione per bloccare l'ingresso d'acqua o gas nell'abitazione, chiudere le tapparelle in caso di pioggia ecc..



### Semplice da utilizzare

Le funzioni evolute del sistema My Home sono controllate da dispositivi intelligenti che si attivano con le stesse modalità dei dispositivi tradizionali.

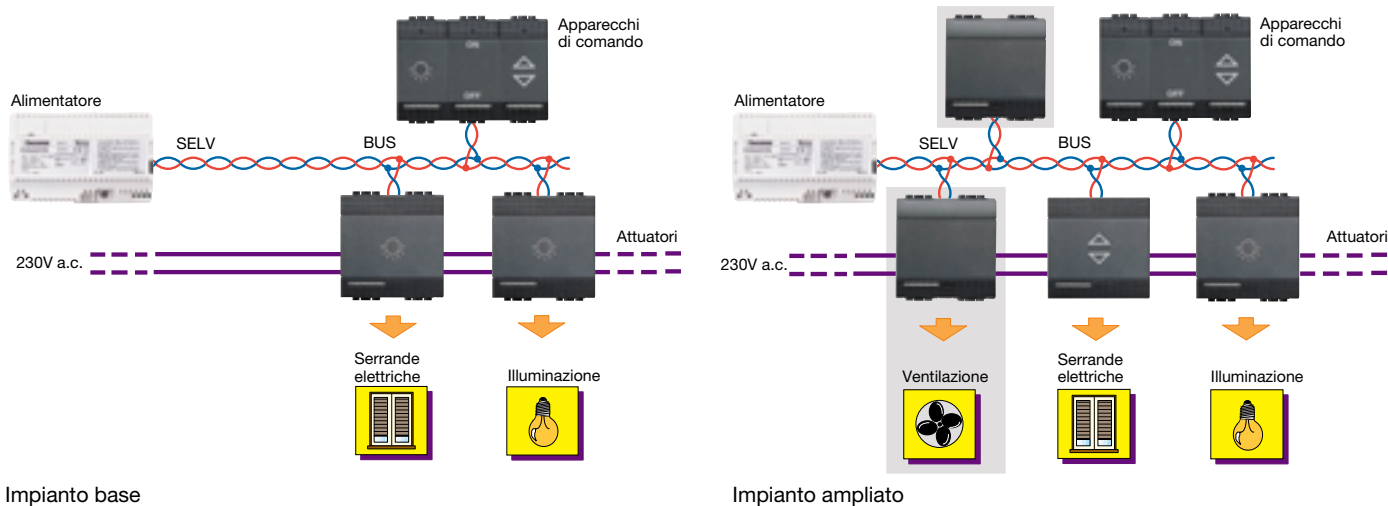


## I vantaggi di My Home

### Modulare e flessibile

L'utente può scegliere solo una parte dell'offerta My Home e ampliarla in futuro secondo nuove esigenze. Grazie alle moderne tecnologie digitali di comunicazione, le funzioni d'ogni singolo impianto possono essere

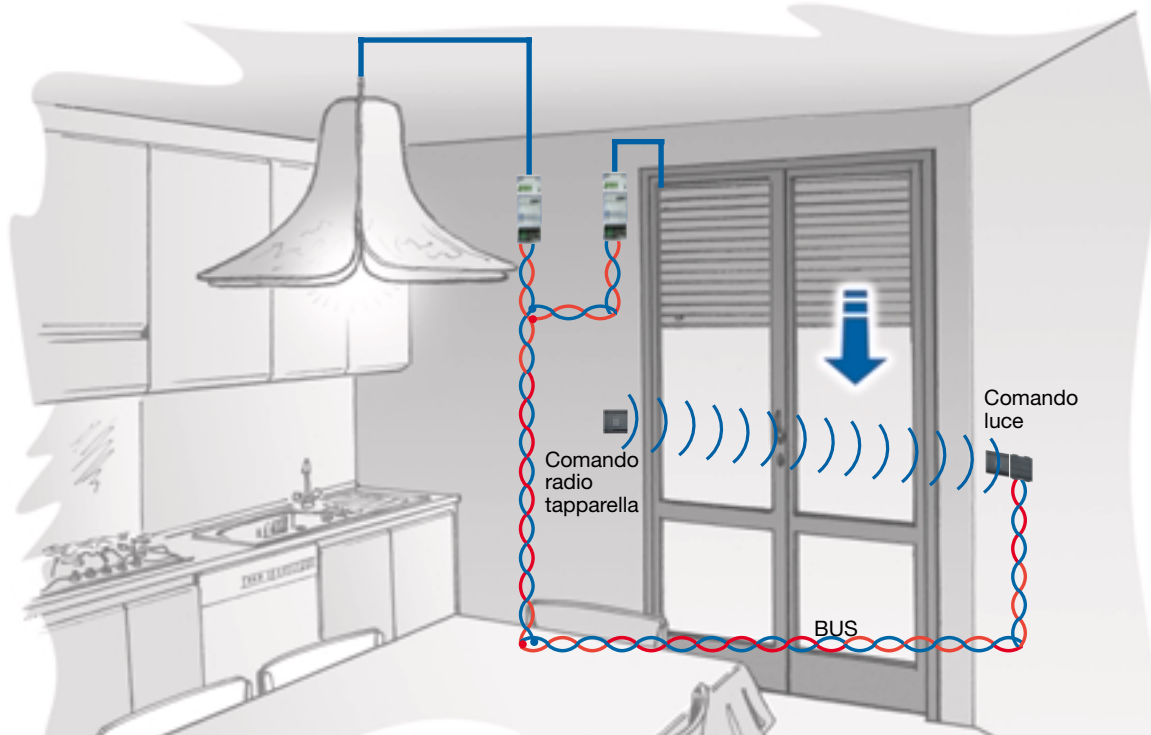
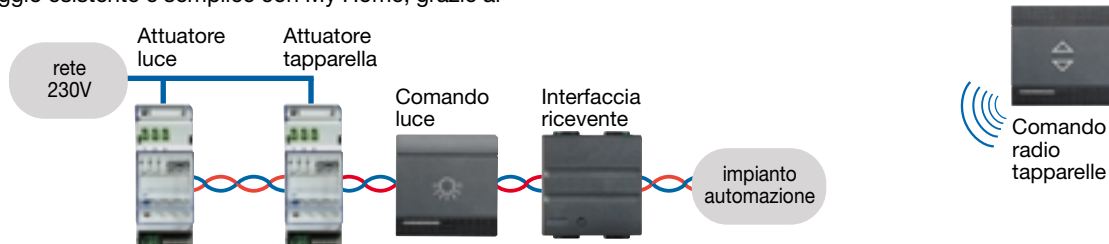
modificate facilmente in qualsiasi momento, variando la sola configurazione dei dispositivi senza interventi onerosi al cablaggio ed alle strutture murarie.



### Si amplia senza interventi strutturali

Estendere o modificare un impianto Automazione e Anti-furto filare senza interventi alle strutture murarie o al cablaggio esistente è semplice con My Home, grazie al-

l'impiego d'apposite interfacce e dispositivi ad onde radio posizionabili in qualsiasi punto dell'abitazione.



**Automazione radio e filare**  
Esempio di impianto filare con aggiunta di comandi radio per il comando della tapparella



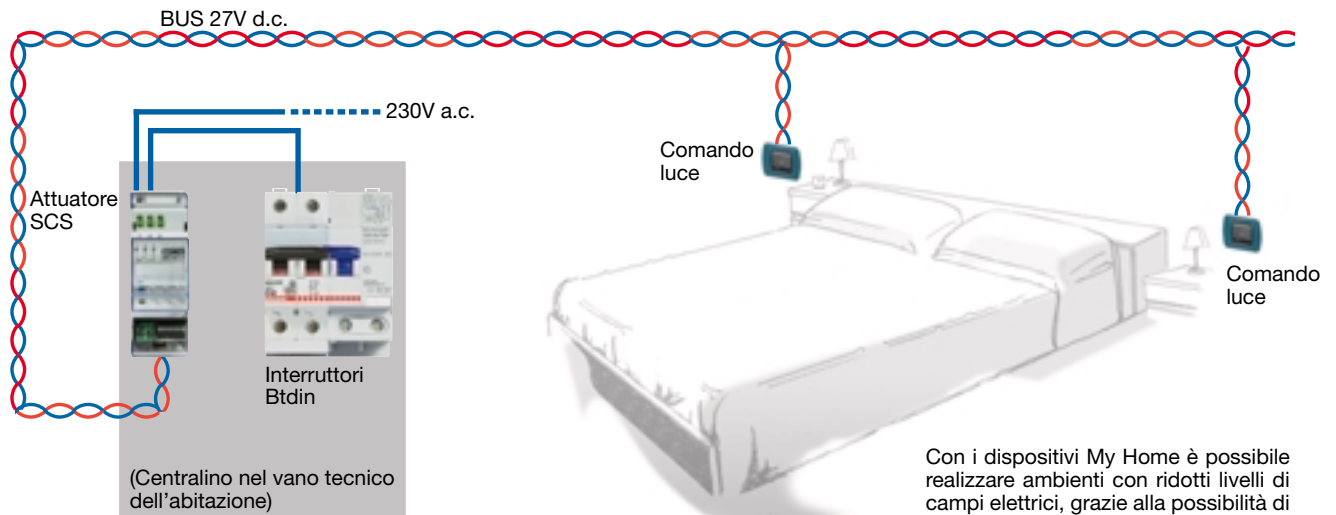
# Introduzione a My Home

## I vantaggi di My Home

### Rispetta la natura

Grazie all'alimentazione in bassa tensione (27V d.c.), all'impiego di un doppino twistato ed al ridotto consumo dei dispositivi, My Home permette di realizzare

impianti elettrici anche complessi caratterizzati da ridotti livelli d'emissioni elettromagnetiche.

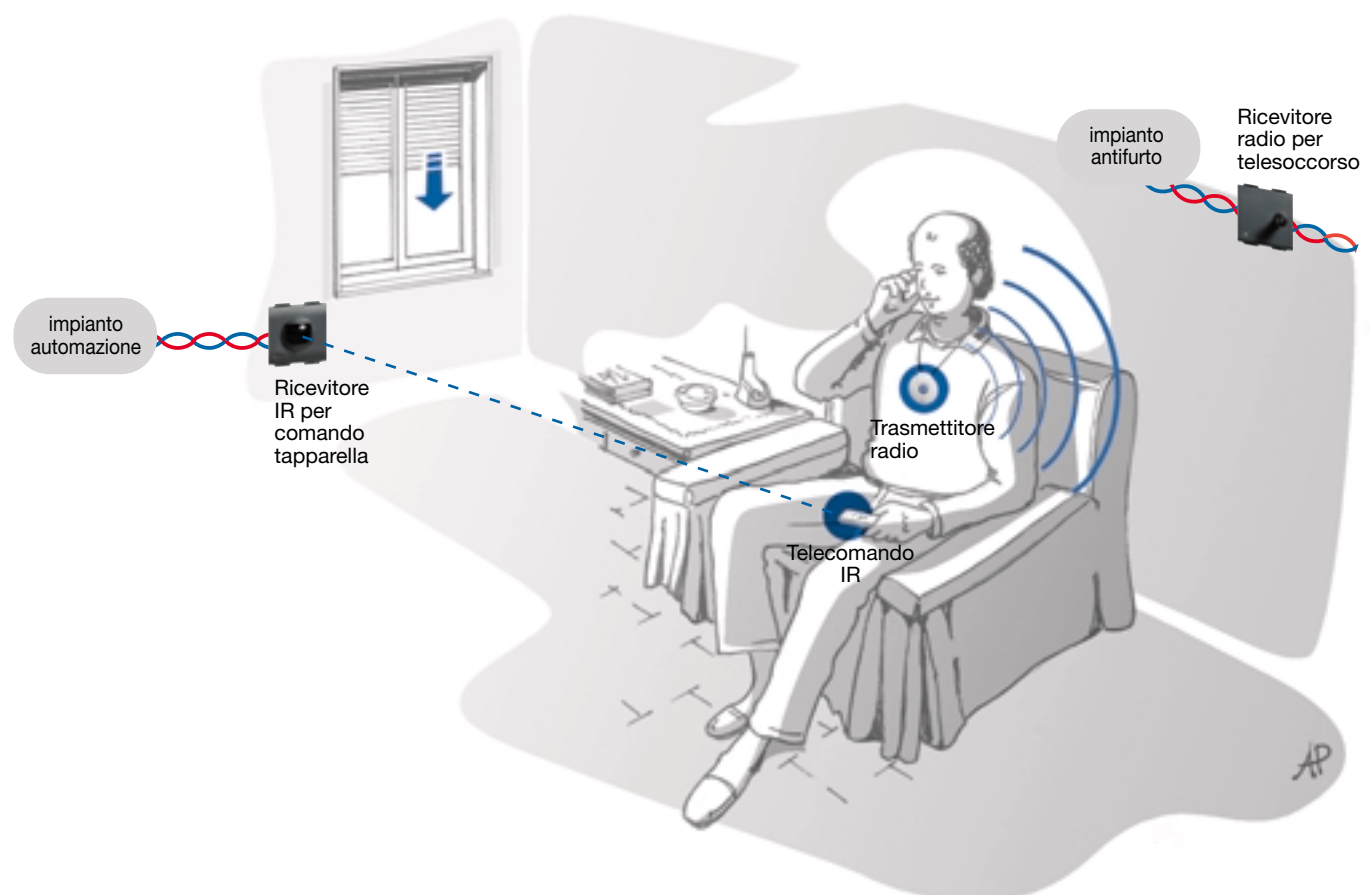


Con i dispositivi My Home è possibile realizzare ambienti con ridotti livelli di campi elettrici, grazie alla possibilità di segregare i dispositivi a 230V a.c. in un centralino generale.

### Può risolvere esigenze particolari di disabili

Sensori e particolari interfacce possono essere utilizzate con i dispositivi My Home per raccogliere le volontà d'utenti disabili e tradurle in comandi per l'azionamento d'utenze elettriche o strumenti d'ausilio. Particolarmente utile è l'impiego di telecomandi IR e

trasmettitori radio, con i quali l'utente può interagire con gli elettrodomestici della casa e comandare agevolmente in funzione alle proprie esigenze, serramenti motorizzati, impianti di illuminazione ed inviare richieste di soccorso.



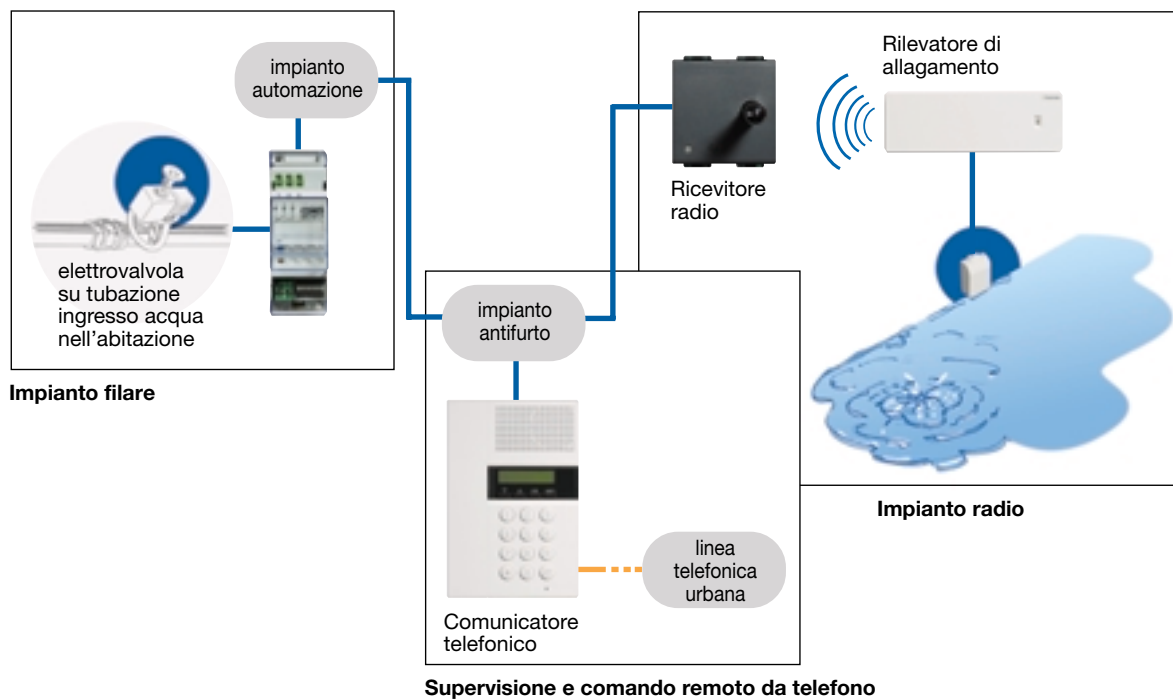


## I vantaggi di My Home

### Può integrare sistemi e tecnologie diverse

Ogni sistema può funzionare indipendentemente o in collaborazione con gli altri per realizzare funzioni anche complesse. Un esempio: il sensore ad onde radio di rilevamento liquidi può dialogare con l'impianto Antifurto filare per avvisare l'utente, mediante il

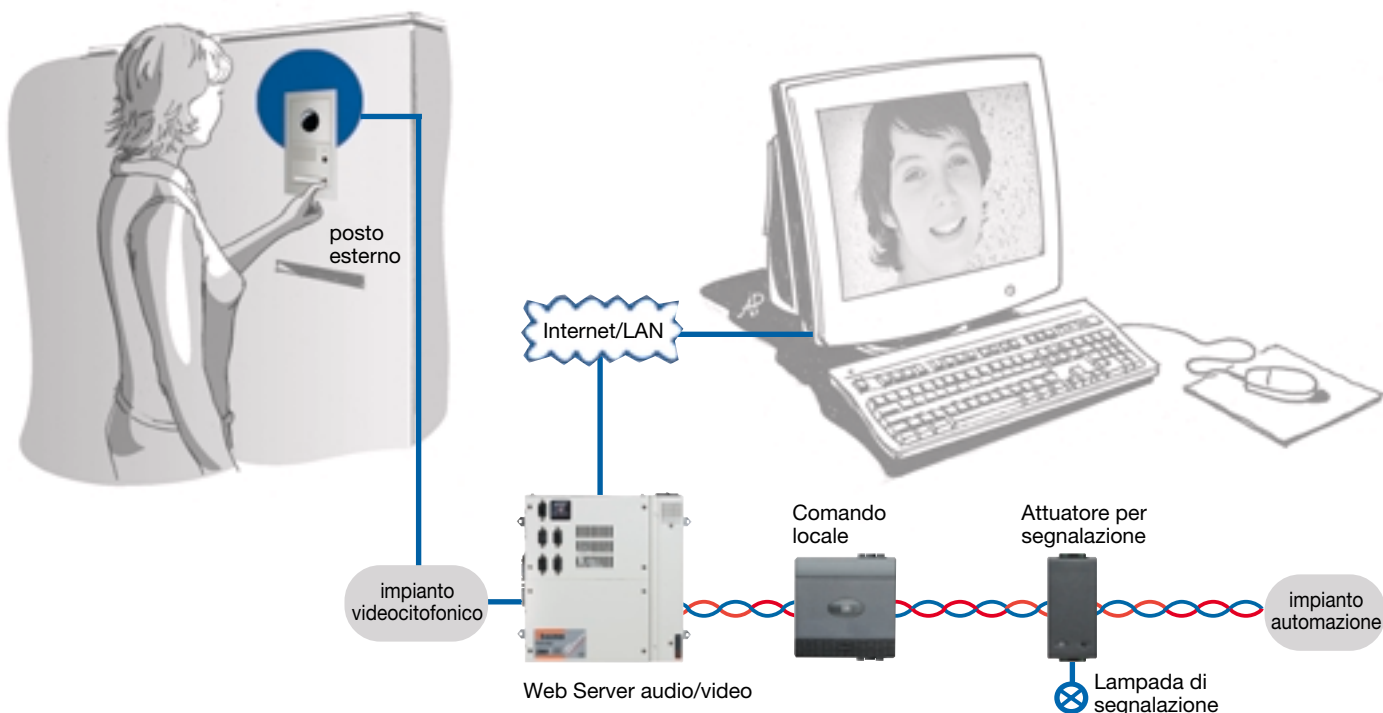
comunicatore telefonico, della presenza d'acqua nell'abitazione e comandare, con un attuttore dell'impianto Automazione, la chiusura dell'elettrovalvola dell'impianto idrico.



### Permette il controllo comodo, semplice e sicuro della casa a distanza

Con l'impiego di un comunicatore telefonico o di un Web Server è possibile controllare tutte le funzioni della casa ed essere avvisati in caso di eventi (allarme intrusione ecc). Ciò può essere fatto per mezzo di un telefono fisso o cellulare (mediante ricezione o invio di messaggi telefonici) oppure con un Personal Compu-

ter mediante pagine Web o invio/ricezione di e-mail. Un esempio: in assenza dell'utente il Web Server può svolgere la funzione di segreteria videocitfonica registrando il messaggio audio e le immagini del posto esterno ed inviandole all'utente come files allegati ad un messaggio e-mail.



# Introduzione a My Home

## My Home Web


### Servizio per il controllo e la gestione remota della casa


My Home Web è l'offerta completa di servizi che consentono all'utente di gestire e controllare a distanza tutte le funzioni My Home della propria abitazione in qualsiasi momento e con differenti mezzi di comunicazione, quali un computer connesso alla rete Internet oppure un telefono fisso o mobile.

#### Cosa può fare My Home Web

Con una semplice telefonata o collegandosi all'area riservata del portale Internet My Home, si possono attivare le seguenti funzioni:

 **Comandi:** per gestire l'illuminazione, il riscaldamento, gli elettrodomestici, l'energia e tutte le automazioni presenti nella casa.

 **Scenari:** per attivare contemporaneamente, con una sola azione, più comandi predefiniti, quali per esempio, l'apertura del cancello e la contemporanea accensione delle luci del vialetto.

 **Allarmi:** in occasione di un evento di pericolo, la casa dialoga con My Home Web contattando l'utente con una telefonata, un SMS e un e-mail ed attivando delle automazioni (per esempio l'accensione automatica di tutte le luci della casa).



**Pianificazione:** con un solo ordine si può gestire l'irrigazione, la climatizzazione o simulare la presenza dell'utente nella casa.



**Archivi:** My Home Web registra tutte le azioni e gli eventi che si sono svolti nell'abitazione e li rende disponibili per la consultazione da parte dell'utente.



**Segreteria:** eventi quali un allarme intrusione o una chiamata citofonica possono essere notificati all'utente tramite invio di messaggi SMS o e-mail. Le segnalazioni sono consultabili anche entrando nell'area riservata del portale My Home.



**Verifica:** è possibile gestire lo stato delle funzioni di casa per sapere, per esempio, se l'impianto intrusione è inserito, le tapparelle sono chiuse ecc..



## My Home Web

### I vantaggi di My Home Web

My Home Web permette di effettuare il controllo di tutte le funzioni domotiche presenti nella casa in maniera semplice e comoda.

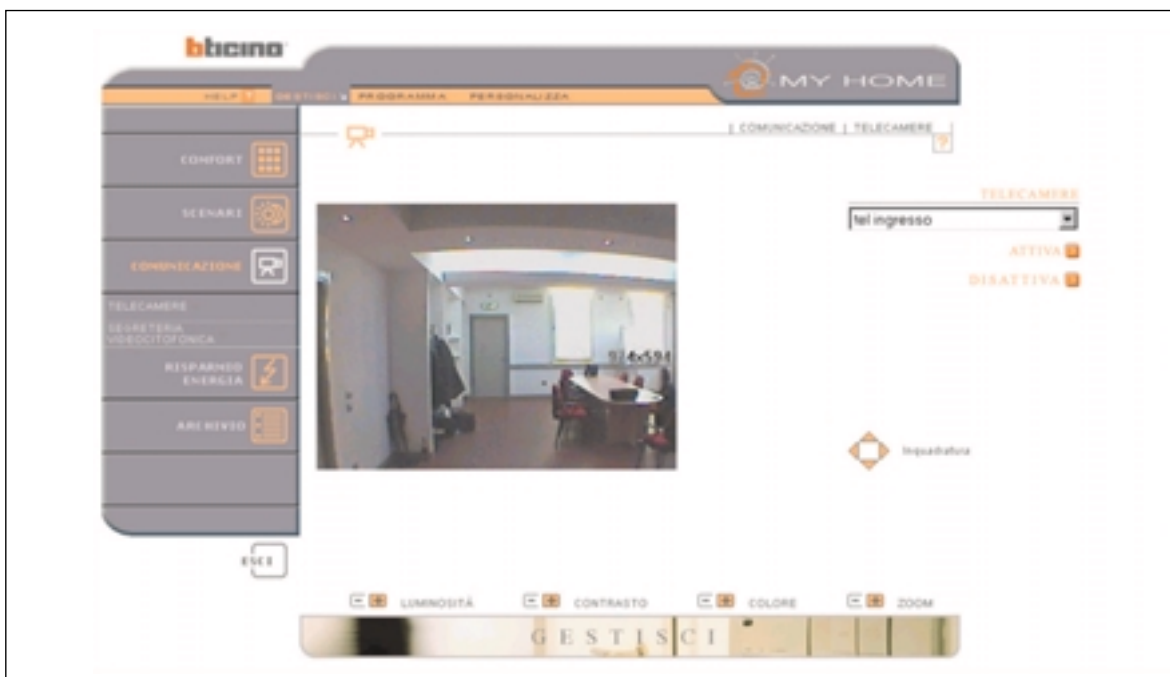
Semplice perché non occorre che l'utente ricordi codici particolari per accedere al servizio tramite telefono o computer.

Comoda perché grazie al Portale My Home è possibile utilizzare i servizi con differenti mezzi di comunicazione quali computer, telefoni fissi e cellulari, indipendentemente dal tipo di dispositivo impiegato.

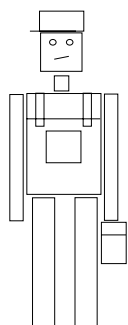
Per poter fruire dei servizi non è richiesto un cablaggio particolare per collegare la casa con Internet, ma è sufficiente realizzare una comune linea telefonica, una linea GSM oppure una veloce linea ADSL per prestazioni più evolute.

Anche l'installatore abilitato al servizio My Home Web può beneficiare dei vantaggi offerti perché su richiesta del cliente, può effettuare modifiche alla configurazione, ai parametri degli impianti e la diagnostica e manutenzione da remoto.

### Esempio di pagina Web per il controllo delle telecamere



### Fasi per l'attivazione di My Home Web

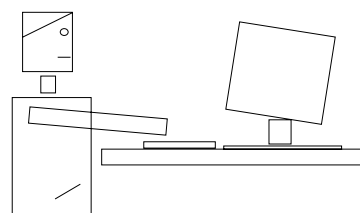


**1.** Installo e collaudo l'impianto My Home

**2.** Registro l'impianto sul portale



**3.** Configuro l'apparato di controllo e l'eventuale modem router



**4.** Configuro l'impianto sul portale

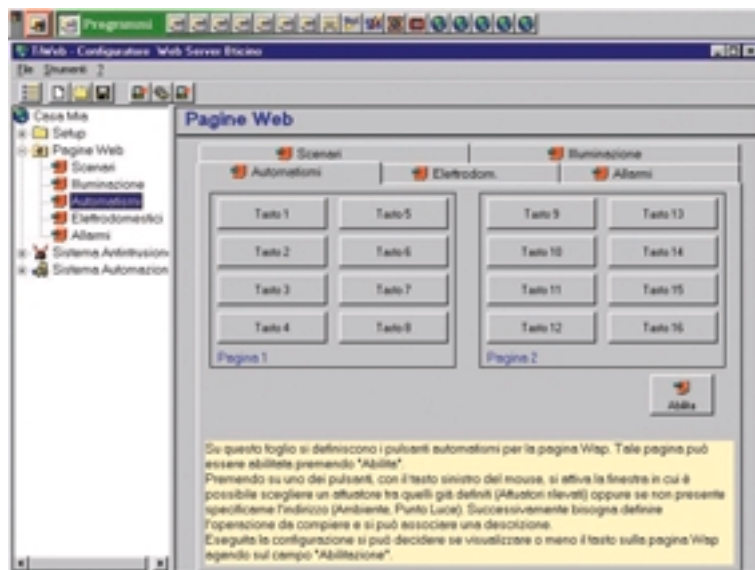


# Introduzione a My Home

## Guida ai software My Home

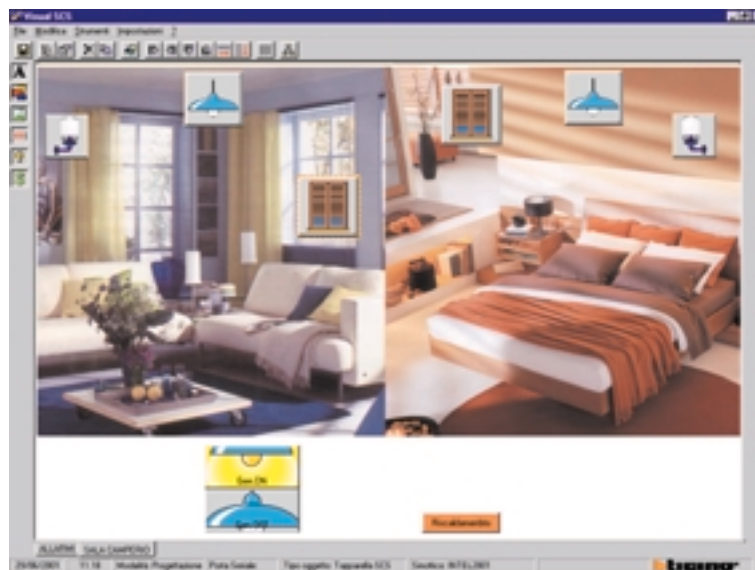
**Software per la gestione dell'impianto**

### TiWeb



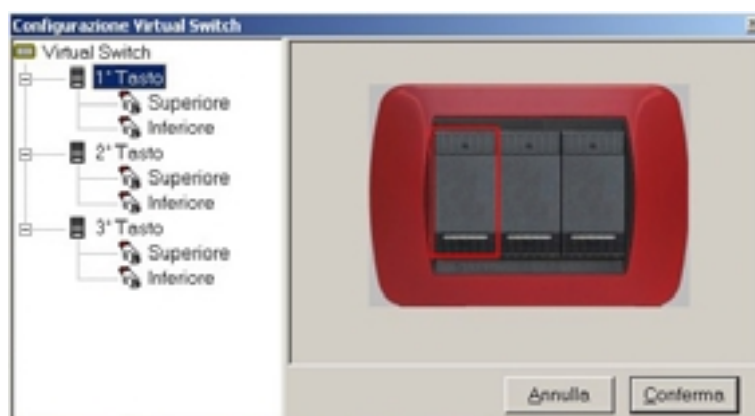
Software in ambiente Windows per la configurazione di tutti i Web Server e per la creazione delle pagine Web di gestione remota visualizzate con programma di navigazione standard (browser).

### Visual SCS



Software in ambiente Windows per la gestione remota con Personal Computer, dell'impianto Automazione, attraverso icone personalizzabili. Programma fornito con l'apposita interfaccia art. L4686 e con i dispositivi Web Server.

### Virtual Switch

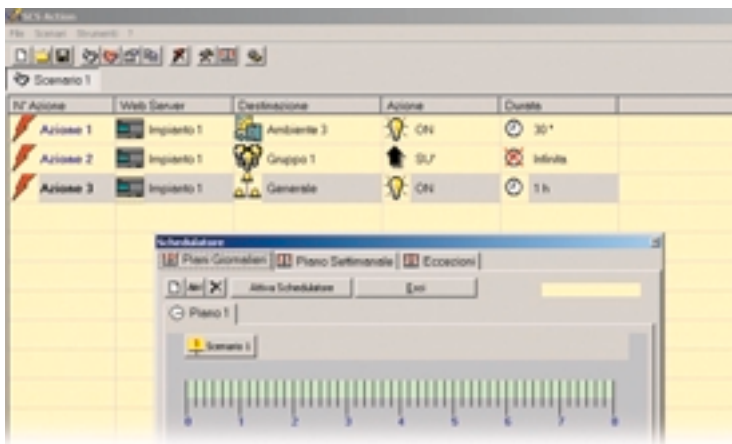


Software in ambiente Windows per la creazione sul monitor di un PC di una placca Living International con tre interruttori virtuali per la gestione remota dell'impianto Automazione. I comandi sono inviati all'impianto tramite rete LAN e Web Server.

## Guida ai software My Home

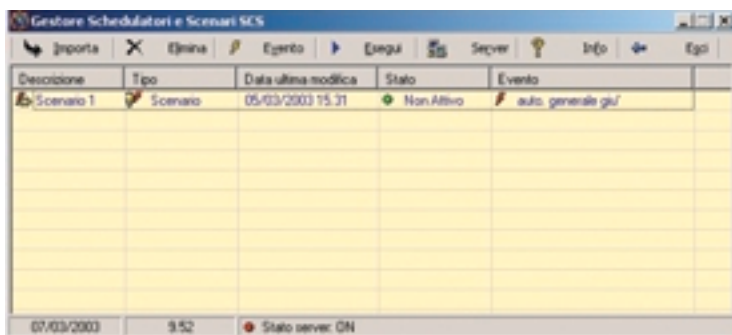
### Software per la gestione dell'impianto

#### SCS Action



Software in ambiente Windows per la creazione di particolari comandi denominati Scenari per l'attivazione oraria o calendariale delle funzioni Automazione. I comandi sono inviati all'impianto tramite rete LAN e Web Server.

#### SCS Action Server



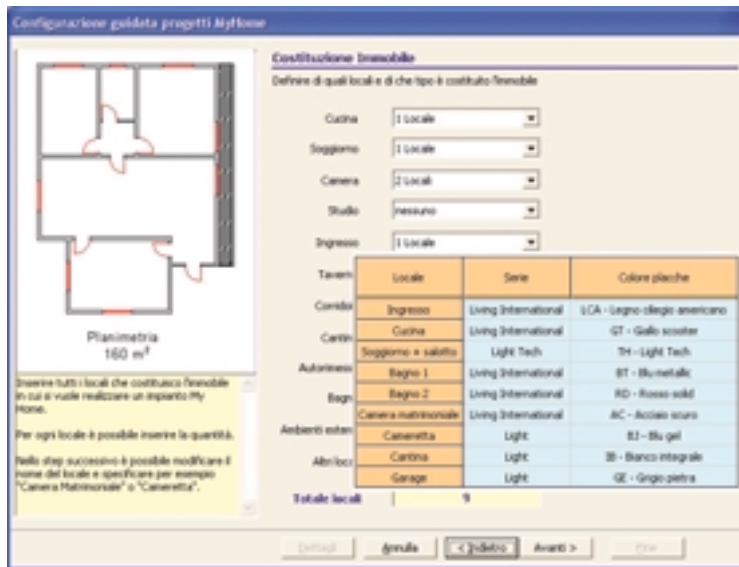
Software in ambiente Windows per l'interazione di più impianti My Home connessi mediante Web Server alla rete LAN/Internet. Il software permette di attivare uno Scenario su un impianto a seguito di un evento generato su un altro impianto.

# Introduzione a My Home

## Guida ai software My Home

### Software per la prevenzione

#### Wizard My Home



Impostazione dell'ambiente



Scelta e configurazione degli articoli

Wizard My Home è l'innovativo software appositamente realizzato per progettare e nel contempo imparare a conoscere il sistema My Home e tutte le sue applicazioni, fornendo, per alcune di queste, anche lo schema di collegamento a fronte di alcuni parametri di progetto.

Il programma permette di definire le caratteristiche dell'ambiente da elettrificare (planimetria, numero e nome dei locali) nei quali saranno integrati i dispositivi appartenenti ai sistemi Comfort, Sicurezza, Risparmio, Comunicazione e Controllo di My Home.

In base alle scelte del sistema, il programma propone delle tipologie di schemi di "impianto tipo" con i quali, per ogni locale, è possibile selezionare e configurare i singoli componenti (per esempio il numero di comandi luce o tapparelle per il sistema Comfort, di sensori IR o di sirene per il sistema Antifurto).

Nella definizione del sistema Comunicazione, a fronte di una precisa scelta di articoli (videocitofoni, posti esterni, telefoni ecc.), il programma fornisce l'esatto schema di collegamento semplificando sensibilmente l'attività dell'installatore/progettista.

Al termine della definizione del progetto, Wizard My Home fornisce l'elenco di tutti i dispositivi suddivisi per sistema o per locale di appartenenza; questo elenco può inoltre essere facilmente esportato per la preventivazione con i softwares Tipe e TiVal.

### Altri software

#### TiVal

Software in ambiente Windows per la generazione e l'importazione di elenchi materiali, offerte/computi e per la dichiarazione di conformità richiesta dalla legge 46/90.

#### TiBus

Software in ambiente Windows per la progettazione e la configurazione di impianti civili con apparecchi del sistema My Home. Applicazioni: automazione, risparmio, antifurto e generazione distinta materiali.

#### Tiplan

Software in ambiente Windows, dedicato alle serie civili per il dimensionamento dell'impianto elettrico in planimetrie. Consente la preparazione della dichiarazione di conformità con i relativi allegati.